

# WALD PARK ADLISWIL

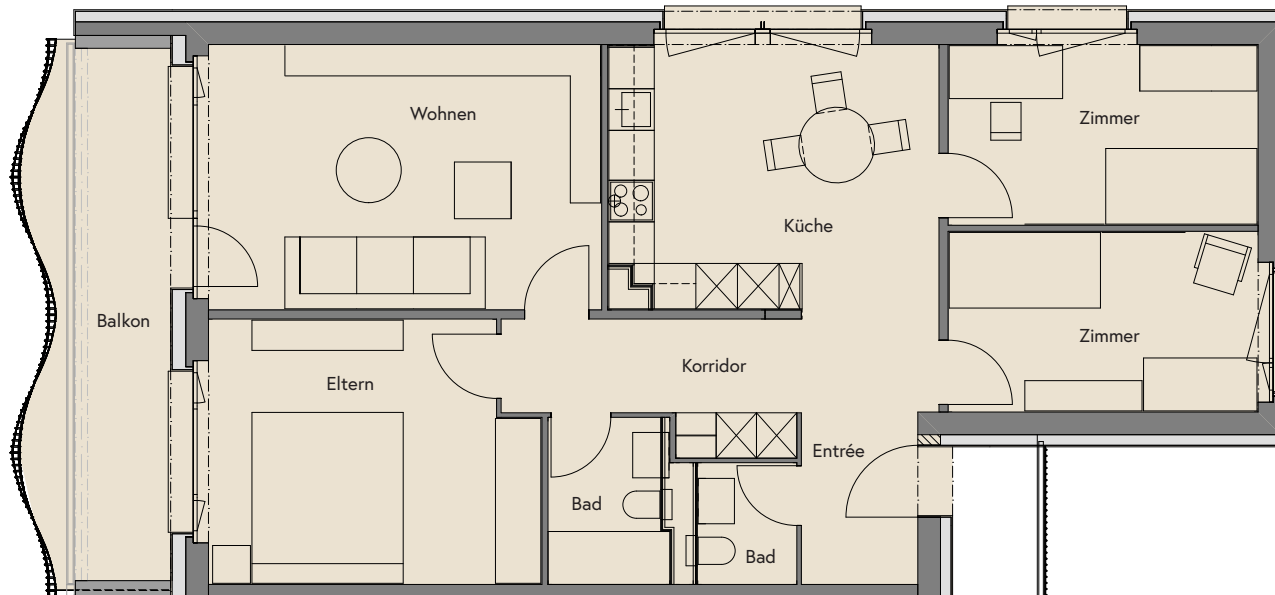
Rütistrasse 24 bis 32



Massstab 1:100



Angaben ohne Gewähr.  
Änderungen bleiben vorbehalten.



## 4.5-Zimmer-Wohnung Typ E

Wohnungsnummer:  
20005  
20105

<b>Wohnfläche:</b>	<b>87.4 m<sup>2</sup></b>
Eltern:	15.1 m <sup>2</sup>
Wohnen:	18.7 m <sup>2</sup>
Küche:	15.9 m <sup>2</sup>
Zimmer:	10.1 m <sup>2</sup>
Korridor:	8.4 m <sup>2</sup>
Entrée	3.6 m <sup>2</sup>
Bad:	3.4 m <sup>2</sup>
WC:	2.1 m <sup>2</sup>
Balkon:	12.9 m <sup>2</sup>

**Livit**

Livit AG  
Real Estate Management  
Altstetterstrasse 124  
8048 Zürich