

WALD PARK ADLISWIL

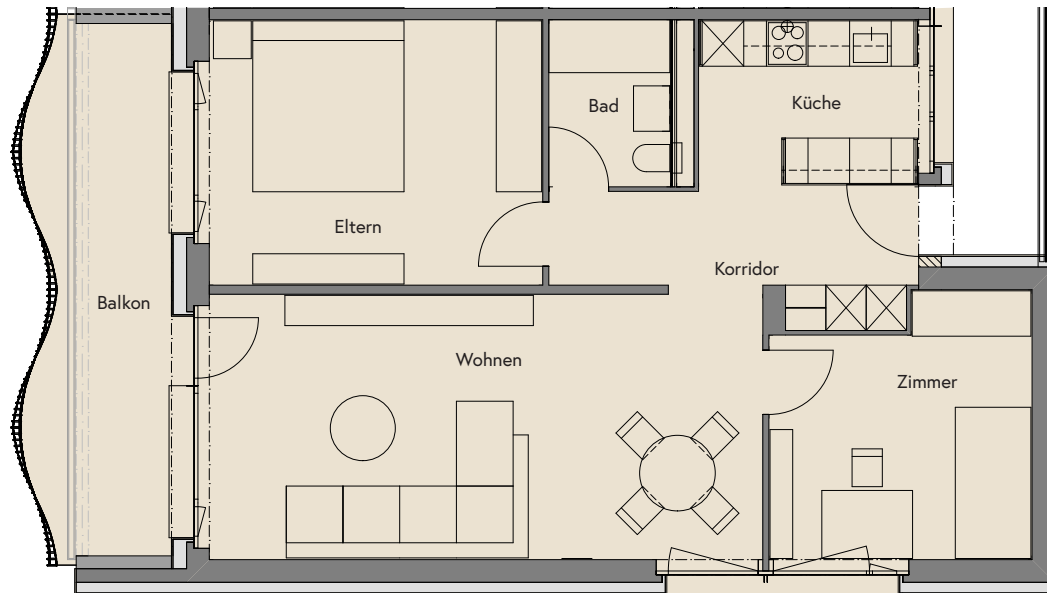
Rütistrasse 24 bis 32



Massstab 1:100



Angaben ohne Gewähr.
Änderungen bleiben vorbehalten.



3.5-Zimmer-Wohnung Typ D

Wohnungsnummer:
20001
20101

Wohnfläche:	71.7 m²
Wohnen:	26.5 m ²
Eltern:	15.8 m ²
Zimmer:	11.6 m ²
Küche:	6.7 m ²
Korridor:	7.5 m ²
Bad:	3.6 m ²
Balkon:	13.0 m ²

Livit

Livit AG
Real Estate Management
Altstetterstrasse 124
8048 Zürich