

# WALD PARK ADLISWIL

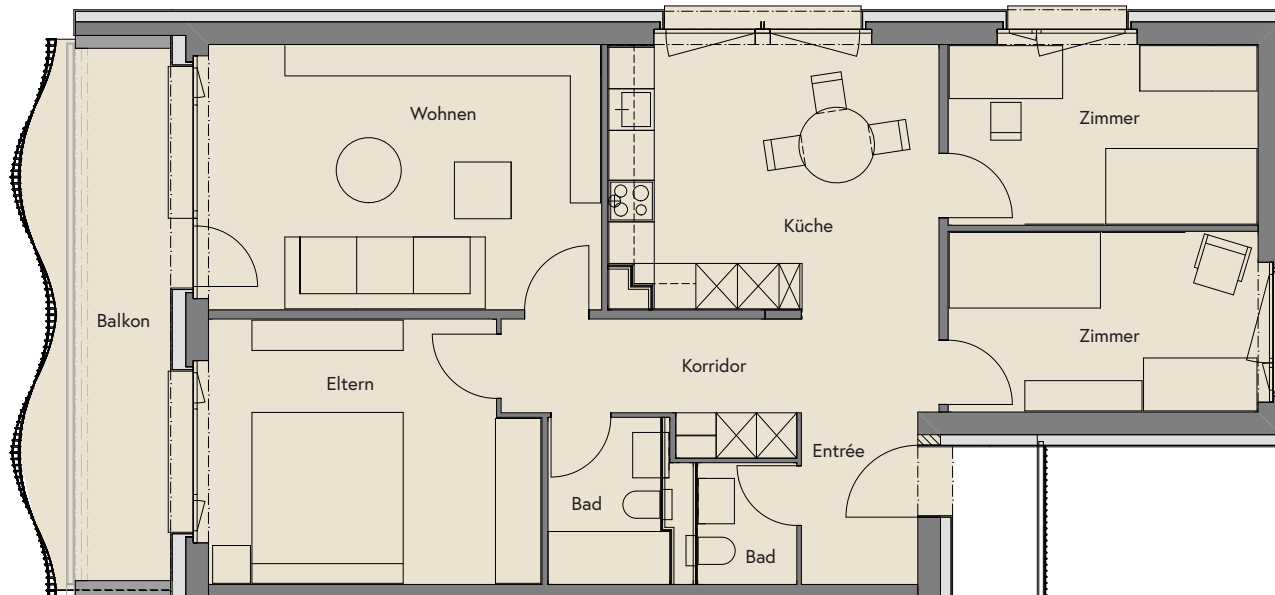
Rütistrasse 24 bis 32



Massstab 1:100



Angaben ohne Gewähr.  
Änderungen bleiben vorbehalten.



## 4.5-Zimmer-Wohnung

Typ E

Wohnungsnummer:

10005

10105

10205

19901

**Wohnfläche: 87.4 m<sup>2</sup>**

Eltern: 15.1 m<sup>2</sup>

Wohnen: 18.7 m<sup>2</sup>

Küche: 15.9 m<sup>2</sup>

Zimmer: 10.1 m<sup>2</sup>

Korridor: 8.4 m<sup>2</sup>

Entrée: 3.6 m<sup>2</sup>

Bad: 3.4 m<sup>2</sup>

WC: 2.1 m<sup>2</sup>

Balkon: 12.9 m<sup>2</sup>

**Livit**

Livit AG  
Real Estate Management  
Altstetterstrasse 124  
8048 Zürich